

## ¿Es nuestro Avatar un Alter Ego?

Aquí tratamos de dar respuesta, de la forma más razonable posible a una pregunta curiosa. ¿Tenemos la misma identidad en el contexto físico, que en el virtual? Más allá de nuestra conducta; ¿nos damos a nosotros mismos, como individuos, un significado distinto cuando interactuamos con otros en un medio virtual o en un medio físico?

Es decir, **¿tienen la misma identidad “Rodolfo Fernández” y “Robot4”?**

Para acercarnos a este escurridizo asunto y calificarlo de algún modo, lo más razonable parece ser utilizar una técnica subjetiva. En este caso hemos seguido la técnica del diferencial semántico de Osgood, de forma peregrina. Le recomendamos que consulte sobre él de primera mano.

También le animamos a que consulte el documento de metodología, para cuestiones más específicas del presente ejercicio lúdico-científico (procedimiento, instrumentos, población, ec cetera).

### **Conclusiones:**

Por fortuna, será usted querido lector, con alta probabilidad; psicólogo, así, está capacitado para extraer sus propias interpretaciones y nosotros nos ahorraremos tan engorrosa y comprometida tarea.

Por cierto, tal vez le extrañe la redacción en tercera del plural, pero siempre nos había hecho ilusión escribir rollo científico del siglo XIX ☺.

Eso, al grano, ¡más sustancia y menos retórica!:

La única conclusión clara es que en los dos foros hay más mujeres que hombres.

Bromas aparte, parece que en el foro nominal (UOC) los perfiles Virtual y Real son más coincidentes y menos extremos que en el foro anónimo (PIR).

También parece que en general, nuestra identidad virtual, tiene connotaciones más positivas que la real. También, la mayoría de foreros eligen su imagen por motivos simbólicos.

Vistos los datos, somos de la opinión que no podemos negar rotundamente la posibilidad que nuestro Avatar de ForoPIR sea, en cierto sentido, entendido como un Alter Ego.

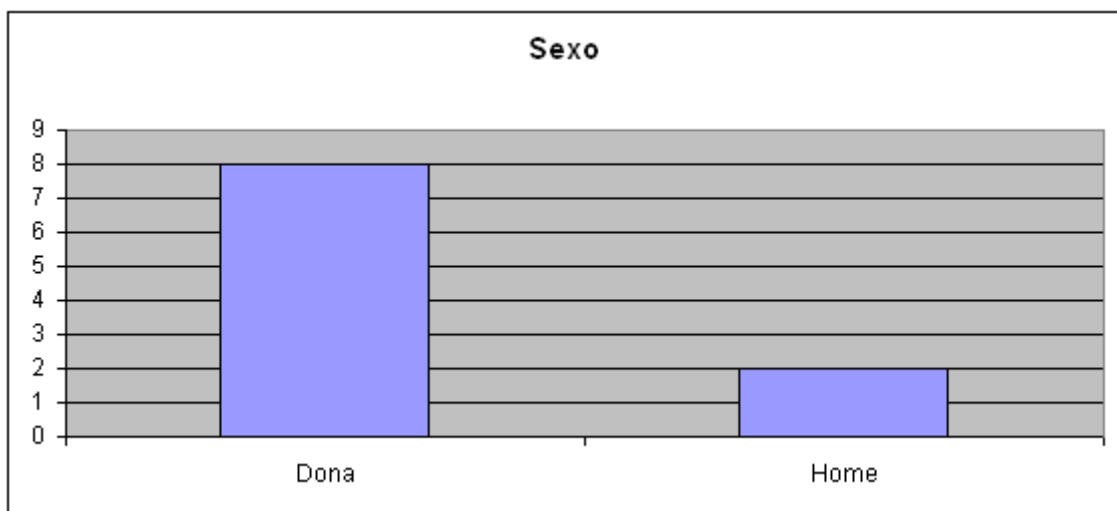
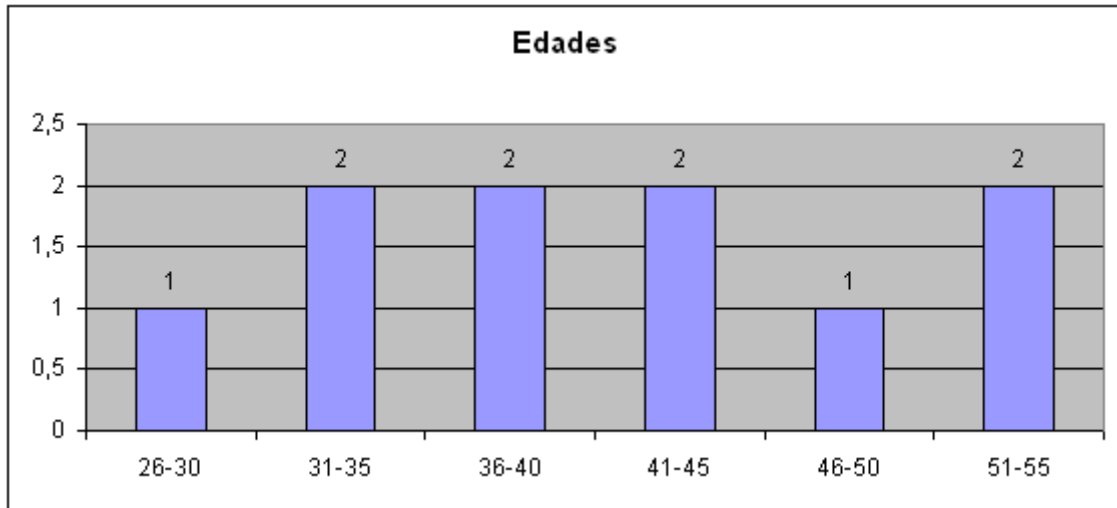
Recomendamos que consulte los índices y mire los perfiles de los pares de adjetivos. Hemos intentado establecer alguna relación, por medio de métodos gráficos, entre los índices (Coincidencia y diferencia) y el tipo de imagen elegida o número de mensajes. Pero no hemos podido llegar a ningún resultado.

Si lo desea puede solicitarnos los datos originales en formato de tabla de cálculo.

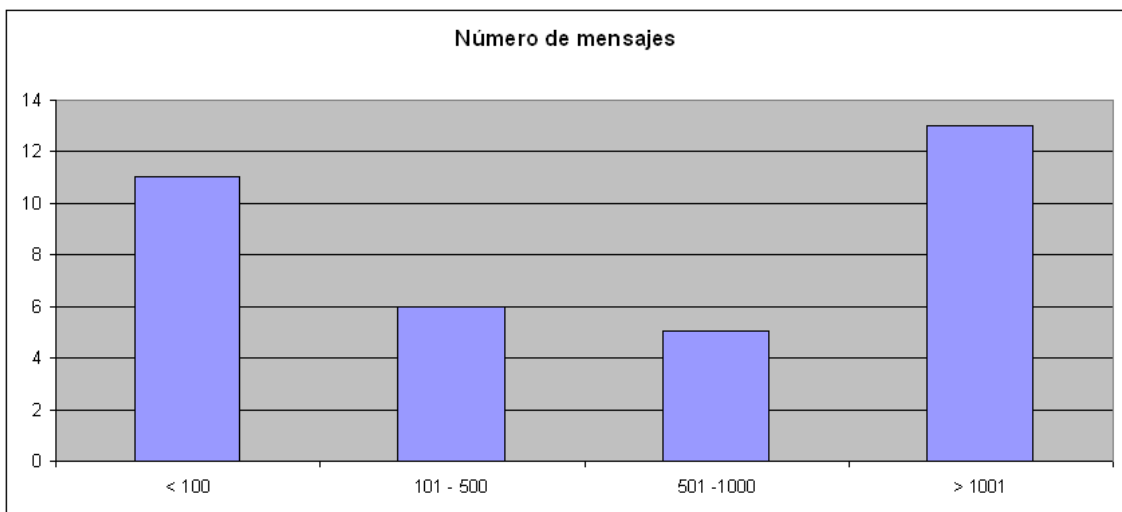
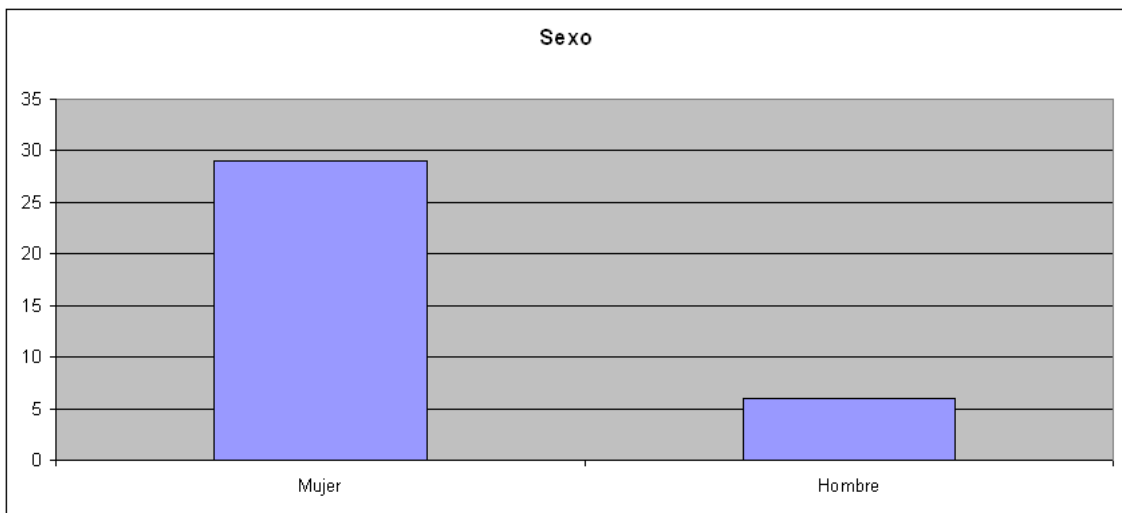
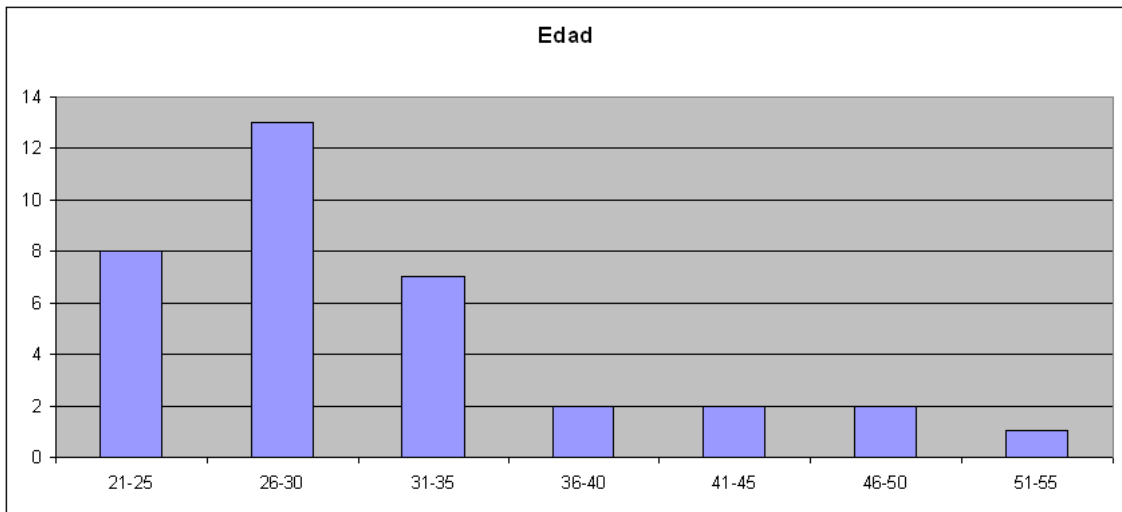
**Datos:**

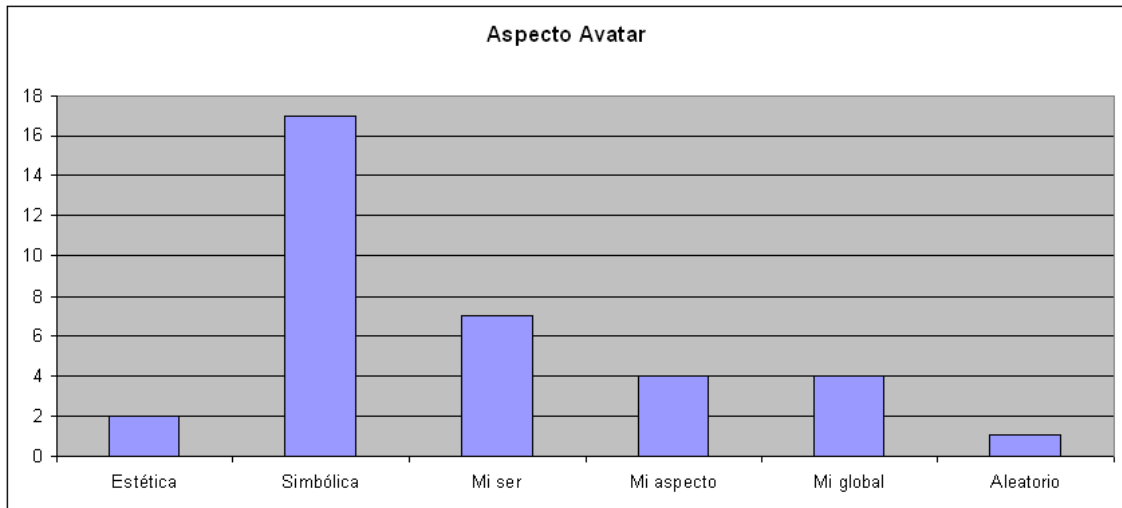
Datos básicos sobre los dos foros.

**Foro UOC de psicología.** Privado (estudiantes) y nominal (N = 10).



**ForoPIR**. Público y anónimo (N = 35).





### **Comparación de los índices entre los dos foros.**

Respecto al grupo de individuos, aquí mostramos la respuesta de los individuos global.

#### **ForoPIR.**

Público y anónimo (N = 35)

Promedio del estadístico D.

**5,11**

Promedio Índice de Coincidencia.

**0,33**

Promedio Índice de Diferencia.

**0,18**

#### **Foro UOC de psicología.**

Privado (estudiantes) y nominal. (N = 10)

Promedio estadístico D.

**3,35**

Promedio Índice de Coincidencia.

**0,55**

Promedio Índice de Diferencia.

**0,11**

## Datos de las escalas

Aquí mostramos como se comporta cada escala de adjetivos, independientemente de los individuos.

### Foro PIR

Escala de 1 a 7, tipo:

Sabio. - 1 – 2 – 3 – 4 – 5 – 6 – 7 - Necio

<b>Foro PIR (N = 35)</b>	Moda	Moda	Mediana	Mediana	Estadístico D
Escala	Avatar	Real	Avatar	Real	Avatar-Real
Sabio-Necio	2	3	2	3	8,54
Cercano-Lejano	1	2	2	3	13,34
Valiente-Cobarde	1	4	3	3,5	9,84
Bueno-Malo	1	2	2	2	6,7
Importante-Trivial	3	4	3	3,5	8,3
Agresivo-Pasivo	4	4	4	4	6,48
Paciente-Impaciente	4	2	4	4	8,06
Joven-Viejo	2	2	2	2	9,84
Falso-Verdadero	6	6	6	6	10,24
Torpe-Inteligente	6	6	6	6	7,54
Generoso-Avaro	2	2	2,5	2,5	9,32
Bello-Feo	2	4	2	3	10,63

Ojo! El estadístico D, depende de N, no se pueden comparar PIR-UOC<sup>1</sup>

### Foro UOC. Psicología.

Escala de 1 a 7, tipo:

Sabio. - 1 – 2 – 3 – 4 – 5 – 6 – 7 - Necio

<b>Foro UOC (N = 10)</b>	Moda	Moda	Mediana	Mediana	Estadístico D
Escala	Avatar	Real	Avatar	Real	Avatar-Real
Sabio-Necio	4	4	4	3,5	2,82
Cercano-Lejano	6	3	5	3	7,93
Valiente-Cobarde	4	2	3,5	3	3,87
Bueno-Malo	4	2	4	2	3,87
Importante-Trivial	4	4	4	4	4,58
Agresivo-Pasivo	5	4	4,5	3,5	4,47
Paciente-Impaciente	No se aplicó por error.				
Joven-Viejo	4	4	4	4	2,23
Falso-Verdadero	6	6	6	6	1,73
Torpe-Inteligente	5	5	5,5	5	1
Generoso-Avaro	2	2	3,5	2,5	3,31
Bello-Feo	4	3	3,5	3	3,6

<sup>1</sup> Véase el documento de metodología.

## Perfiles de las escalas de contraste semántico en ForoPIR.

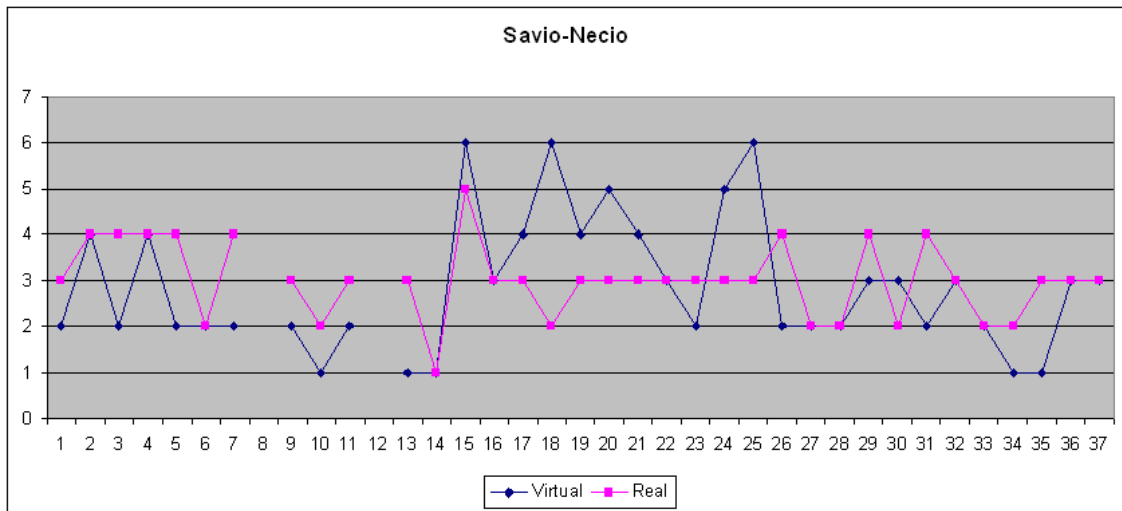
Aquí, para su disfrute y regocijo, incluimos todos los perfiles, por todos los participantes, del diferencial semántico por cada par de adjetivos<sup>2</sup>.

Recuerde que las escala son del tipo:

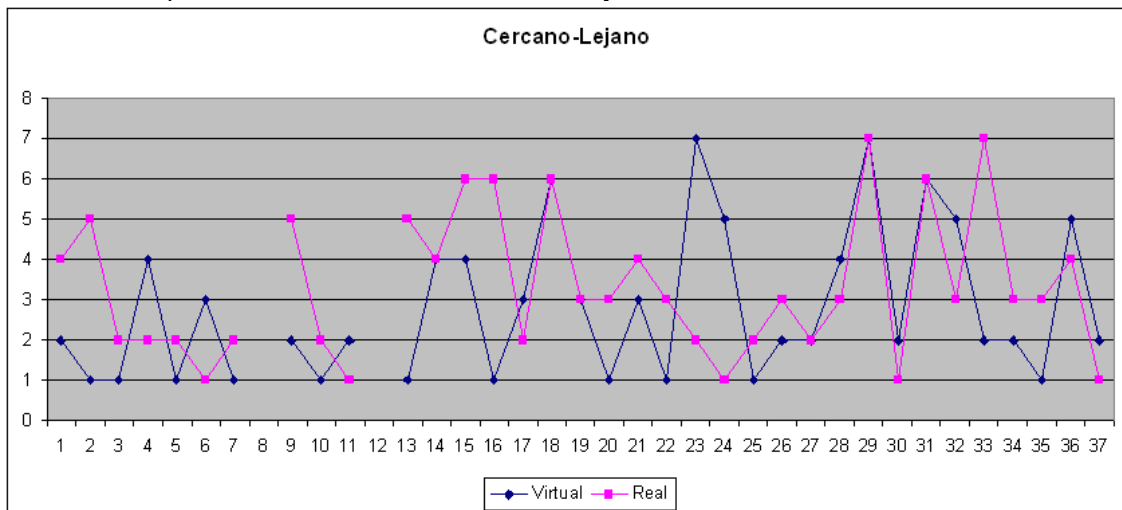
*En una escala de 1 a 7, tipo, ¿Dónde situaría a su Avatar? ¿ Dónde se situaría usted?*

*Sabio. - 1 – 2 – 3 – 4 – 5 – 6 – 7 - Necio*

Contraste del perfil Virtual VS Real de: Sabio-Necio

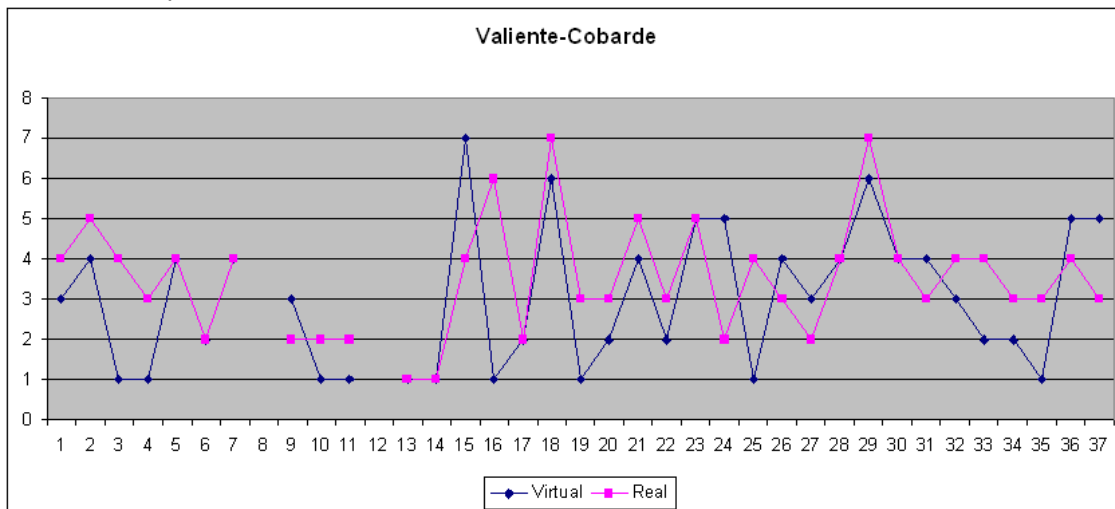


Contraste del perfil Virtual VS Real de: Cercano-Lejano

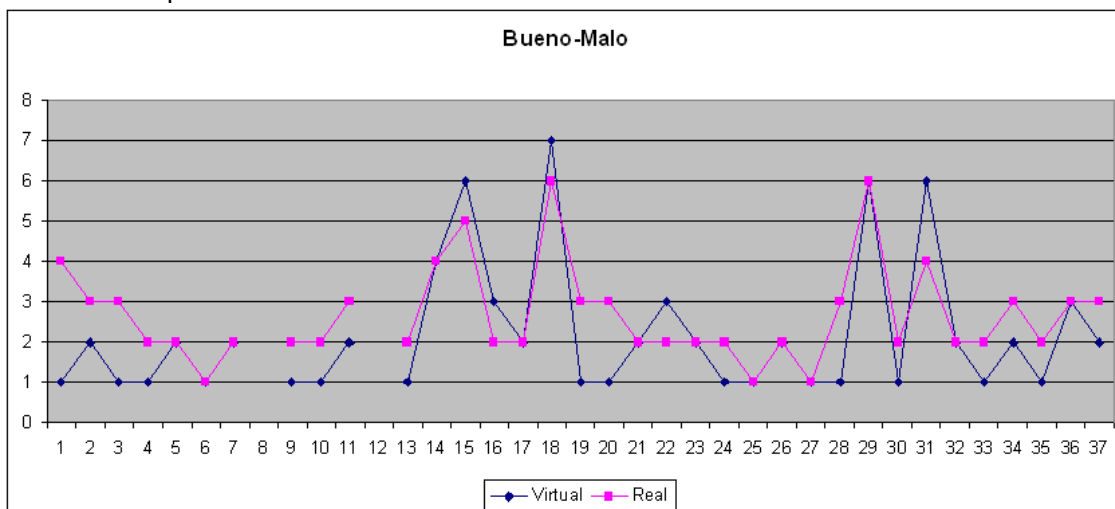


<sup>2</sup> Los sujetos 8 y 12 son nulos

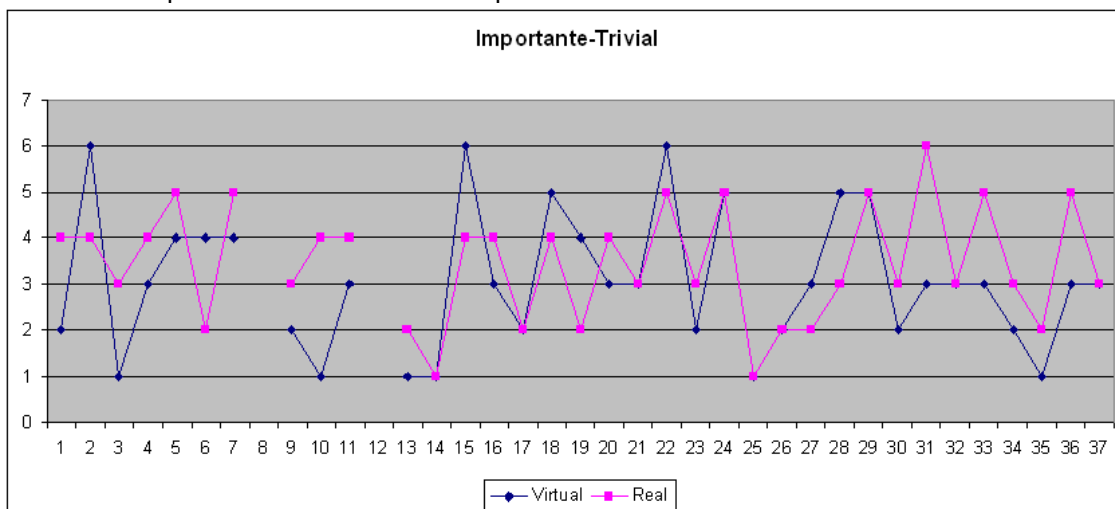
Contraste del perfil Virtual VS Real de: Valiente-Cobarde



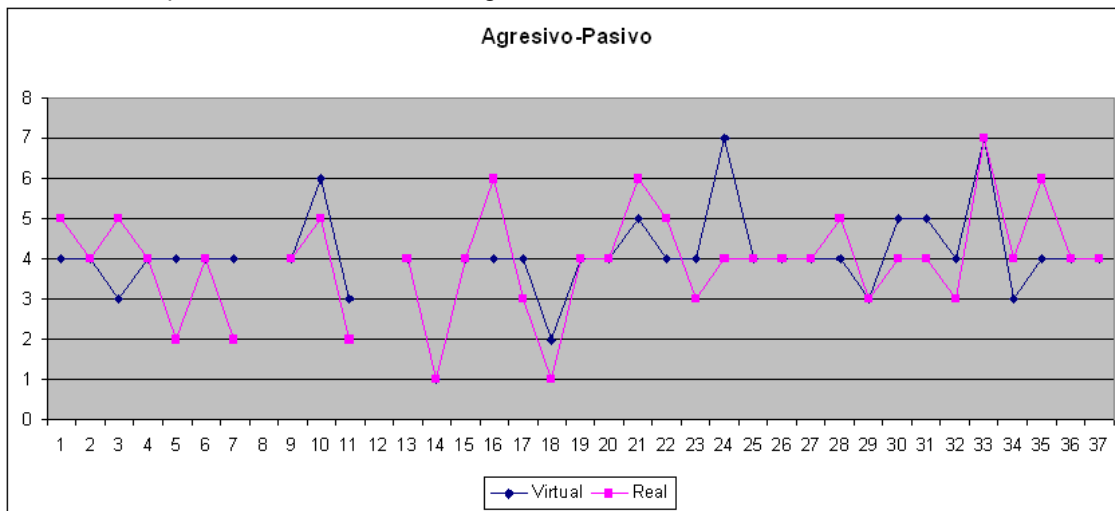
Contraste del perfil Virtual VS Real de: Bueno-Malo



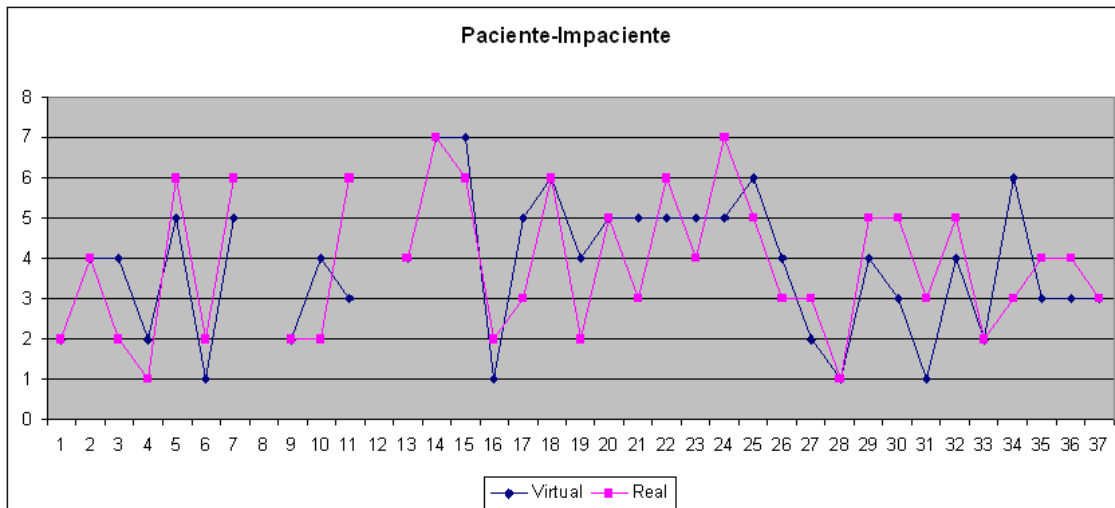
Contraste del perfil Virtual VS Real de: Importante-Trivial



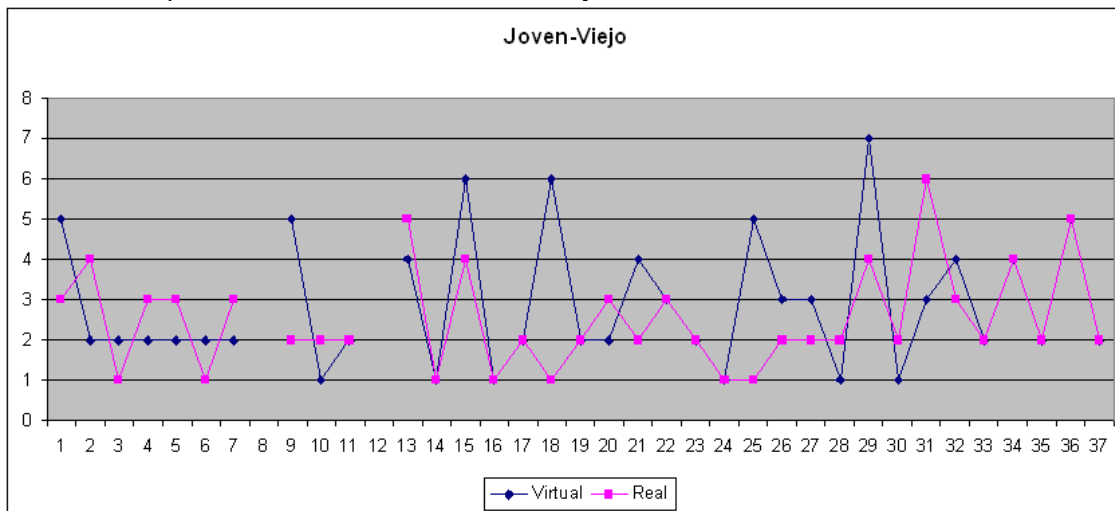
Contraste del perfil Virtual VS Real de: Agresivo-Pasivo



Contraste del perfil Virtual VS Real de: Paciente-Impaciente

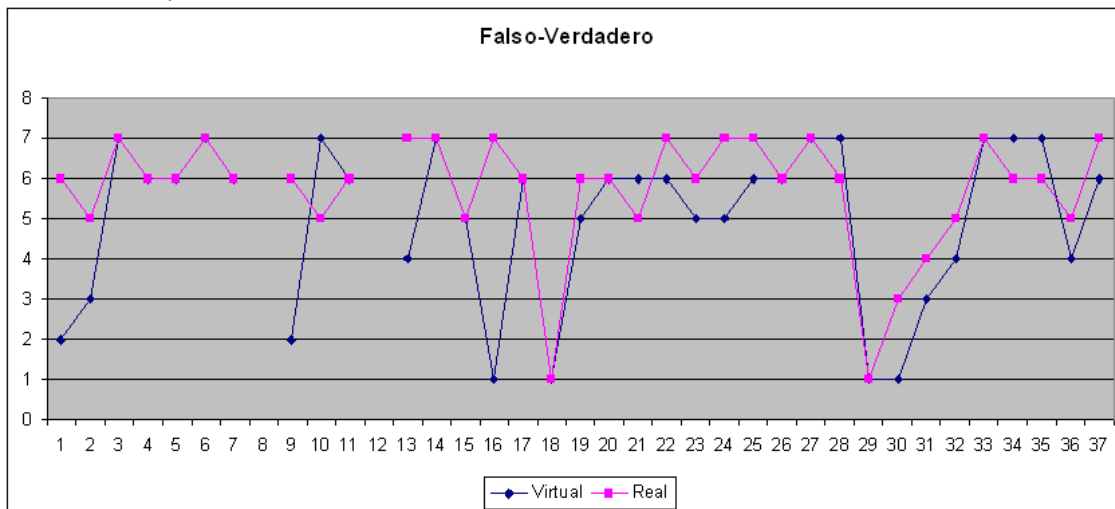


Contraste del perfil Virtual VS Real de: Joven-Viejo

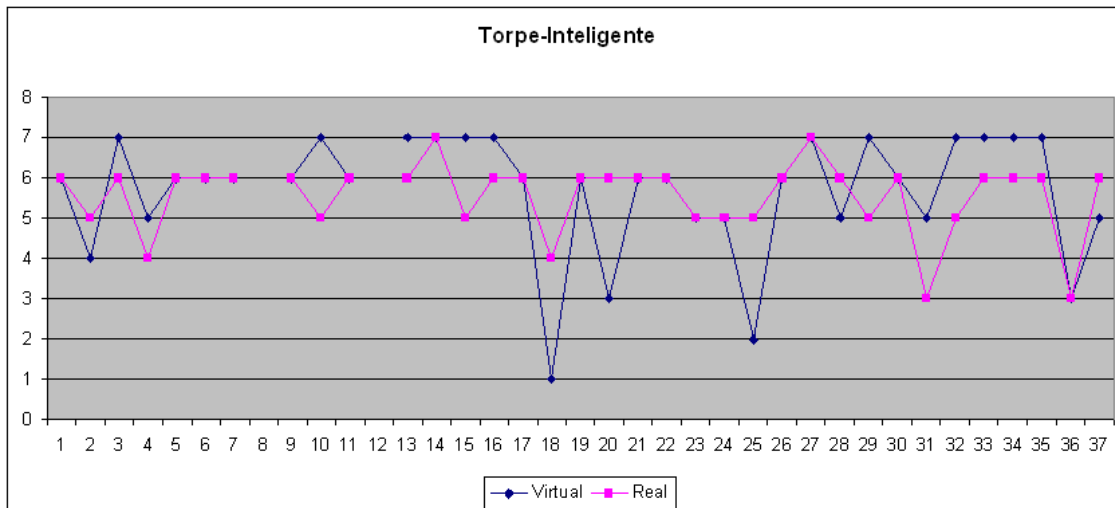




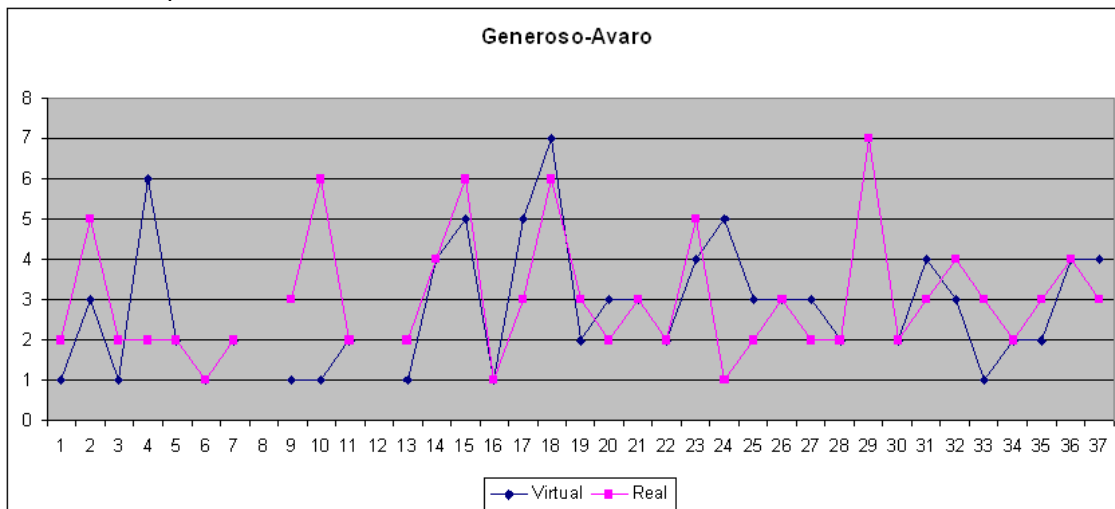
Contraste del perfil Virtual VS Real de: Falso-Verdadero



Contraste del perfil Virtual VS Real de: Torpe-Inteligente



Contraste del perfil Virtual VS Real de: Generoso-Avaro



Contraste del perfil Virtual VS Real de: Bello-Feo

